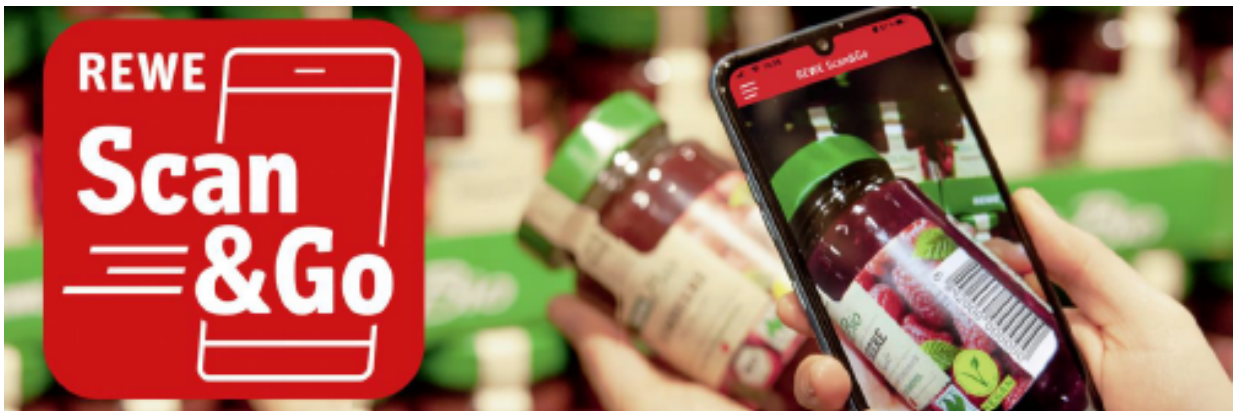


Wissen, 18.11.2020



PETZ-Markt in Hennef – digitaler Testmarkt

Scan & Go: Kunde scannt selbst Einkauf – Innovative Technik ist kinderleicht

Der PETZ Markt in Hennef in der Emil-Langen-Straße ist das digitale Aushängeschild der PETZ REWE GmbH. Hier testet PETZ im Rahmen der Digitalisierung der Märkte technische Neuerungen und entscheidet dann über eine Einführung für die anderen Märkte. Zunächst wurde das klassische Selfscanning an einer Expresskasse eingeführt - einem so genannten Self-checkout-Terminal: Der Kunde scannt seinen Einkauf selbst, was dem Kunden insbesondere für den schnellen Einkauf mit wenigen Artikeln einen Vorteil bringt. Darüber hinaus ist der PETZ Hennef der erste Markt, in dem vollelektronischen Regaletiketten getestet werden. Dies bringt eine enorme Erleichterung für die Mitarbeiter, da aufgrund der wöchentlichen Preisänderungen der Werbeartikel über tausend Preisetiketten getauscht werden. Somit entsteht weniger Papiermüll und liefert damit zusätzlich einen guten Beitrag im Sinne der Nachhaltigkeit.

Im nächsten Schritt wird nun das Selfscanning für den Kunden noch komfortabler, weil er bereits während des Einkaufs seine Artikel scannen kann und die Ware nicht mehr an der Selfscanning-Kasse umräumen muss. Hierzu bietet der PETZ Markt in Hennef jetzt einen weiteren besonderen Service an: „Scan & Go“. PAYBACK-Kunden können dabei schon beim Gang entlang der Regale ihre Lebensmittel mit dem eigenen Smartphone scannen. Das System ist selbsterklärend, einfach, schnell und vor allem kontaktreduziert. Bezahlt wird an einer der Express-Kassen. Das Anstellen an der Kasse, die Ware rauf aufs Kassenband und nach dem Scannen (durch den Kassenmitarbeiter) wieder rein in den Einkaufswagen – das alles entfällt.

„Wir freuen uns sehr, unseren Kunden nun auch diese Form des mobilen Bezahls ermöglichen zu können“, sagt Marktleiter Halit Rexhepi. „Insgesamt haben mittlerweile bundesweit rund 50 REWE-Märkte die innovative Technik im Einsatz. Die bisher gesammelten Erfahrungen zeigen, dass gerade Stammkunden Scan & Go besonders nutzen und nicht primär junge, technikversierte Menschen. Denn die Handhabung mit dem eigenen Smartphone ist kinderleicht.“ Außerdem liegen die Vorteile für den Verbraucher auf der Hand: Der Nutzer hat jederzeit einen Überblick über seinen Einkauf bezüglich Menge und Preis und spart den Kunden, besonders bei Großeinkäufen, viel Zeit.

Smart Shoppen – so einfach geht´s:

Mit dem eigenen Smartphone:

1. Im gratis REWE WLAN anmelden (optional).
2. REWE Scan & Go App aus dem AppStore installieren (bei Erstnutzung)
3. App öffnen und QR Code an der Eingangstür scannen.
4. Produkte scannen und in den Einkaufswagen legen.
5. An der Express-Kasse bezahlen. Dazu den „Einkauf beenden“-Code an der Kasse scannen.

Selbstverständlich steht den Kunden auch in Zukunft die gleiche Anzahl fester Kassen wie bisher zur Verfügung. Sofern sich durch die neue Technik Freiräume für die Mitarbeiter ergeben, werden diese genutzt, um einen weiteren digitalen Service – den Abholservice – für die Kunden weiter auszubauen. Weitere digitale Services wie das kostenlose Kunden WLAN, digitale Bezahldienste, die REWE App und das digitale Wochenprospekt sind bereits etablierte Dienste und finden bei PETZ-Kunden durchweg positive Akzeptanz.